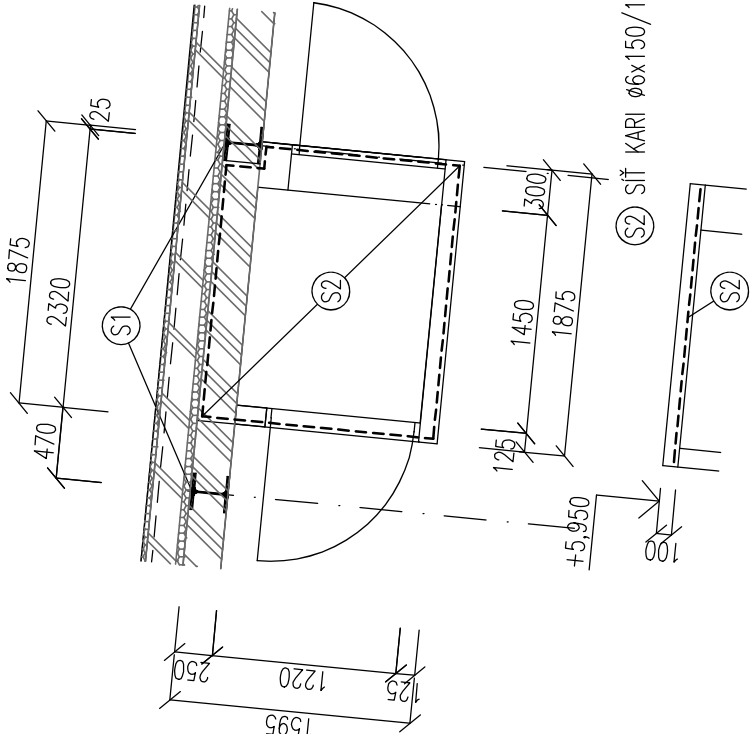
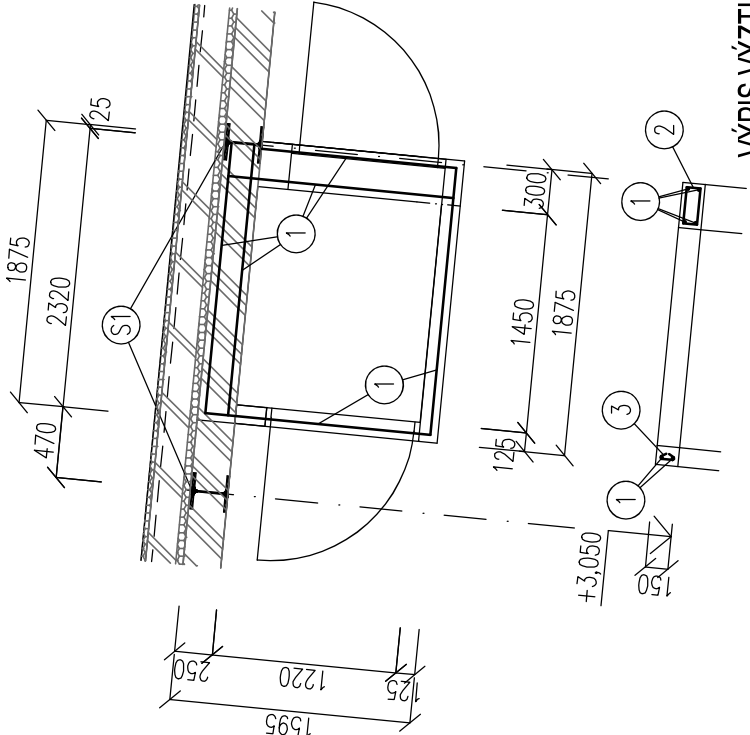


STROP NAD ŠACHTOU ZVEDACÍ PLOŠINY (DB7)



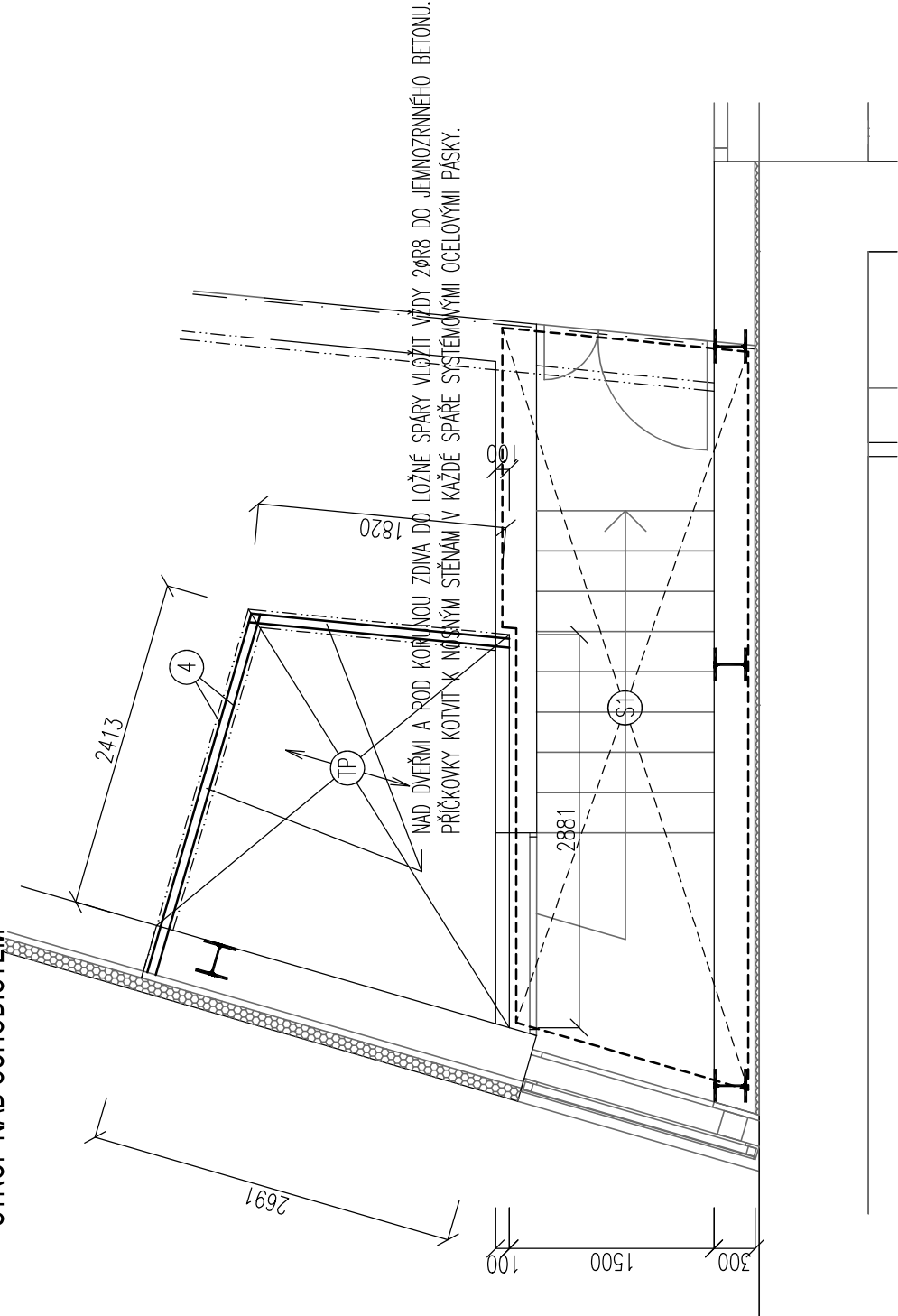
VĚNEC NA ÚROVNI +3,050



- 1
- PODÉLNÁ VÝZTUŽ VĚNCE ØR10, STYKOVAT PŘESAHEM 500mm, CELKEM 22,0 b.m.

- 2
- TŘM.ØR6ð150mm  
DL.0,80m–24ks
- 3
- SP.ØR6ð150mm  
DL.0,23m–24ks

STROP NAD SCHODIŠTĚM



- S1
- SIŤ KARI Ø6x150/150, STYKOVAT PŘESAHEM 300mm, CELKEM 9,4x1,3=12,0m2

VÝPIS VÝZTUŽE

OZN.	Ø	DÉLKA m	KS	DÉLKA DLE Ø CELKEM m		PLOCHA SÍTÍ
				B500A	B500B	
				ØR6	ØR8	
1	R10	22,00	–		22,00	Ø8x150/150 Ø6x150/150
2	R6	0,80	24	19,20		
3	R6	0,23	24	5,52		
4	R8	22,00	–		22,00	
S1	6x150	12,0m2	–			12,00
S2	6x150	3,0m2	–			3,00
CELKEM		m	kg/m	24,72	22,00	15,00
				0,222	0,395	2,960
				kg	5,49	13,57
				kg	14,18	44,40

BETON C25/30, BETONÁŘSKÁ OCEL B500A, B500B (10505-R), SÍTĚ KARI

DESKA TL. 150mm  
KRYTÍ 25mm

- TP
- TRAPÉZOVÝ PLECH TL. 1,0mm S VÝŠKOU VLNÝ 50mm  
PLOCHA 6,0x1,2=7,2m2 = 88kg  
ZABETONOVAT LEHČENÝM BETONEM S OBJ. HMOTNOSTÍ MAX 900kg/m3 40 NAD HORNÍ VLNU.

studie, DUR :	Ing.arch.Otto Schneider ČKA 1074, Ing.arch.Jan Pospíšil ČKA 4281	Ing. arch. Otto SCHNEIDER
projekt: zodp. proj.:	Ing.arch.Otto Schneider	projekční kancelář
	IČ:11569930 tel:603467031	tr. 17. listopadu 43
	stav.část : Ing.arch.J.Pospíšil,Ing.arch.O.SchneiderIČ:86988778 tel:731108524	772 00 Olomouc
konstr.část	Ing.Ivo Barviř	ČKAIT 1201180 IČ :47190329 tel : 724500637
	stavebník :	Obec Samotíšky, Vybíralova 4/8, Samotíšky, 779 00
vlastník poz.+ZŠ :	Obec Samotíšky, Vybíralova 4/8, Samotíšky, 779 00	datum :
	Obec Samotíšky, Vybíralova 4/8, Samotíšky, 779 00	stupeň :
akce :	TĚLOCVIČNA pro ZŠ v Samotíškách, ul.Podhůry	paré :
část :	stavebně konstrukční řešení	objekt + část :
výkres :	výztuž stropu nad schodištěm a šachtou plošiny	D.1.2.
		měř.: 1:50 v.č.: b17